

RA Dr. Werner BORNS

als Insolvenzverwalter von Anita GERSTENMAYER
Strassergasse 1
2230 Gänserndorf

Wien, am 05.02.2026

FERNSCHÄTZUNG

SCHÄTZGUTACHTEN

zum **VERKEHRSWERT** von zwei KFZ im

Insolvenzverfahren Anita GERSTENMAYER
Aktenzeichen 36 S 1/26b am LG Korneuburg

Sehr geehrter Herr Dr. Borns!

In gegenständlichem Insolvenzverfahren sollte ich auftragsgemäß die nachfolgend näher beschriebenen Fahrzeuge einer Fernschätzung zum Verkehrswert unterziehen. Grundlage der Schätzung waren die übermittelte Fotodokumentation, die Fahrzeugunterlagen (Zulassungsscheine, Abfrage COC-Datenbank, Abfrage § 57a Prüfberichte) sowie aktuelle Bewertungsmethoden.

Die Fahrzeuge wurden von mir persönlich nicht in Augenschein genommen. Es erfolgte eine Fernschätzung auf Basis der Unterlagen und Fotos. Das generelle Vorhandensein von Typenscheinen (bzw. Ausdrucken aus der Genehmigungsdatenbank) sowie Fahrzeugschlüssel wird vorausgesetzt. Optische Mängel wurden, sofern auf den Fotos erkennbar, angeführt und berücksichtigt.

Sofern technische (bzw. weitere optische, auf den Fotos nicht erkennbare) Mängel/Schäden vorhanden sein sollten, wären die Instandsetzungs- und Reparaturkosten vom Schätzwert in Abzug zu bringen. Sollten Fahrzeugschlüssel oder Typenscheine (bzw. Ausdrucke aus der Genehmigungsdatenbank) fehlen, wären die Kosten für die Erstellung von Duplikaten vom Schätzwert in Abzug zu bringen.

In Ansehung von Alter, Zustand (wie auf Fotos erkennbar, keine technische Funktionsüberprüfung möglich), abgelesenem Kilometerstand und Marktsituation (Abfrage Eurotax/Autowert4, Autopreisspiegel, Erlöskataloge aus Versteigerungen etc.), ergibt sich ein:

VERKEHRSWERT von € 1.800,--
(eintausendachthundert Euro)

Alle im Gutachten angeführten Schätzwerte (inklusive Anhänger, Auflieger, LKWs und Fiskal-LKWs) verstehen sich netto, exklusive Umsatzsteuer.

Ausnahme sind Motorräder sowie PKWs bis 3.500 kg Gesamtgewicht, welche nicht in der Liste des BMF (Liste der vorsteuerabzugsberechtigten Kleinlastkraftwagen, Kastenwagen, Pritschenwagen und Kleinbusse (Klein-Autobusse)) geführt sind. Bei diesen Fahrzeugen ist keine Umsatzsteuer auszuweisen.

Bei PKWs, die in der Liste des BMF gelistet sind, verstehen sich die Schätzwerte netto, exklusive Umsatzsteuer. Dies betrifft auch Elektro-, Mietwagen-, Fahrschul- und Taxi-Fahrzeuge, Schätzwerte sind netto, exklusive Umsatzsteuer.

Für Fragen stehe ich jederzeit gerne zur Verfügung und verbleibe

Mit freundlichen Grüßen

	Unterzeichner	Michael Pinczolits
	Datum/Zeit-UTC	2026-02-05T13:13:32+01:00
	Prüfinformation	Informationen zur Prüfung der elektronischen Signatur finden Sie unter: https://www.signaturpruefung.gv.at
Hinweis	Dieses mit einer qualifizierten elektronischen Signatur versehene Dokument hat gemäß Art. 25 Abs. 2 der Verordnung (EU) Nr. 910/2014 vom 23. Juli 2014 ("eIDAS-V0") die gleiche Rechtswirkung wie ein handschriftlich unterschriebenes Dokument.	

Pos	Menge	Beschreibung des Objektes	Schätzwert
		Fahrzeuge, Fuhrpark	
1	1	<p>LKW DACIA Logan Van 1,6 MPI Ambiente Nationaler Code: 183928 Kennzeichen: GF-947HR Erstmalige Zulassung: 07.03.2012 Eigengewicht: 1.174 kg, Gesamtgewicht: 1.944 kg FIN: UU1FSD13546919490 Aufbau: Van 2-sitzer, Farbe: Blau Benzinmotor, 62 kW (84 PS), 1.598 ccm § 57a Überprüfungsplakette gültig bis 03/2026 <i>letzte § 57a Überprüfung am 03.11.2025 bei 216.884 km</i> Kilometerstand am Tacho abgelesen: 222.894 Zustandsklassenbewertung ÖNORM V5080 Innenzustand 3: gebraucht Technik 3: fahrbereit Karosserie 3: altersbedingte Lackschäden, Kratzer</p>	<p>1.200 <i>exkl. Ust.</i></p>
2	1	<p>LKW PEUGEOT Partner Profi 170 C 2,0 HDI Open Nationaler Code: 115970 Kennzeichen: GF-421ES Erstmalige Zulassung: 25.06.2004 Eigengewicht: 1.211 kg, Gesamtgewicht: 1.790 kg FIN: VF3GBRHYB96095401 Aufbau: Van 2-sitzer, Farbe: Grau Dieselmotor, 66 kW (90 PS), 1.997 ccm § 57a Überprüfungsplakette 06/2025 abgelaufen Kilometerstand am Tacho abgelesen: 235.675 Zustandsklassenbewertung ÖNORM V5080 Innenzustand 3: gebraucht Technik 3: fahrbereit, Servicelampe leuchtet Karosserie 3: altersbedingte Lackschäden, Kratzer, Delle Kotflügel links vorne, Rost Motorhaube, Kratzer Beifahrertür</p>	<p>600 <i>exkl. Ust.</i></p>
Gesamtsumme			1.800

Allgemeine Daten

Marke	DACIA	Nationalcode	183928
Handelsbezeichnung	LOGAN	Genehmigungsnr.	e2*2007/46*0030*15
Type/Variante/Version	SD FSD13 FSD135	Genehmigungsdatum	13.12.2011
Fahrgestellnummer	UU1FSD13546919490	Sitze/Türen	2 / 2
Erstzulassung	07.03.2012	Türen Anordnung	2/-
Fahrzeugart	Lastkraftwagen N1	Eigengewicht	1.174 kg
Leistung	62,00 kW (84 PS) bei 5.250 [1/ min]	Gesamtgewicht	1.944 kg
Aufbau	Van	techn. zul. Gesamtgew.	
Farbe	Blau	max. Nutzlast	695 kg
§57a Plakette	weiß	max. Dachlast	
NoVA	0,00 %	Gesamtgew. Kombination	
		Höchstgeschwindigkeit	163 km/h

Motor, Antrieb

Motortype	K7M A8	Abgasverhalten	692/2008A/EG
Motor Hersteller	Renault	Abgasklasse	
Motortyp	K7M A8	CO	0,4057 g/km
Funktionsweise	Fremdzuendung 4 Takt	CO ₂ (NEFZ)	179 g/km
Hubraum	1.598 ccm	NOx	0,0347 g/km
Zylinder, Anordnung	4 / in Reihe	HC	0,0306 g/km
Antriebsart	Benzin	HC+NOx	
Hybrid Code	N	Partikel	0,0000 g/km
Ø Verbrauch	7,70 l/100 km	Partikelzahl	
Verbrauch Stadt	10,50 l/100 km	Trübung	0,0000
Verbrauch Land	6,30 l/100 km	NMHC	0.0291
Verbrauch ges.	7,70 l/100 km		
Standgeräusch	80,0 dB		
Standgeräusch Drehzahl	3.750		
Fahrgeräusch	72,3 dB		

Fahrwerk und Abmessungen

Radstand	2.900 mm	Masse fahrbereit min.	
Achsen	2	Masse fahrbereit max.	
Antriebsachsen	1	Achslast 1	940 kg
Räder	4	Achslast 2	1.160 kg
Länge min./max.	4.450 mm / -	Anhänger gebremst	656 kg
Breite min./max.	1.740 mm / 1.740 mm	Anhänger ungebremst	605 kg
Höhe min./max.	1.636 mm / -	max. Stützlast	75 kg
Höhe Überhang min.		Höhe Überhang max.	
Bereifung	185/65 R 15 92 T,5.5 J 15bis 6.5 J 15-36od 50		

Anmerkungen:

Getriebe, Lenkung, Bremsen

Getriebe	Handgeschaltet
Kupplung	
Antrieb Übersetzung	
Lenkhilfe	
Bremsanlage	

Sonstiges

Fabriksschild	An der rechten B-Saeule angebracht
VIN-Schild	Fahrzeugidentifizierungsnumme r am Stosssaempferdom#vorne rechts eingestanz
hinteres Kennzeichen Ausnahmen	einzeilig

Adresse:

Tel.:

ZVR Nummer:

E-Mail:

Fax:

(9) Bgst. Nr.

Gutachten gemäß § 57a Abs. 4 KFG 1967

Gutachten-Nr. 70408760

Letzte Begutachtung: Gutachten-Nr. 63416794 **Datum** 31.10.2024 **KM-Stand** 187015

(2) Kennzeichen	GF 947HR	Marke	DACIA	Hubraum	1598 ccm
(1) Fahrgestell-Nr.	UU1FSD13546919490	Type	SD	(4) KM-Stand	216884
(5) Fahrzeugklasse	N1	Erstzulassung	07.03.2012		

Zulassungsbesitzer **Prüfgewicht** 1274 kg **Techn. zul. Gesamtmasse** 1944 kg
(6) An ihrem Fahrzeug wurden folgende Daten und Mängel festgestellt
1.1 Mechanischer Zustand und Funktion / 1.1.11 Starre Bremsleitungen **leichter Mangel**
(10) **Bemerkung:** Bremsleitungen korrodiert
1.1 Mechanischer Zustand und Funktion / 1.1.14 Bremstrommeln, Bremsscheiben **leichter Mangel**
(10) **Bemerkung:** Bremsscheiben vorne und hinten leicht eingelaufen**1.2 Betriebsbremse Wirkung und Wirksamkeit**

Achse	Wirkung (kN)		Achse	Wirkung (kN)		Eigengewicht	Wirkung (%)
1	L 3,07	R 2,74	2	L 2,09	R 1,99	BBA	79,13
						HBA ein Kreis der BBA	38,65

1.4 Feststellbremse

Achse	Wirkung (kN)		Achse	Wirkung (kN)		Bremsenart	Wirkung (%)
1	L 2,07	R 1,65				FBA	29,76

1.8 Bremsflüssigkeit

Wasseranteil:	Aktuell	SiedeTemp.:	Aktuell
H ₂ O	0,07 %		203 °C

5.3 Aufhängung / 5.3.2 Stoßdämpfer **leichter Mangel**
(10) **Bemerkung:** Angerostet
5.3 Aufhängung / 5.3.3 Drehstäbe, Führungslenker, Dreiecklenker und Aufhängungsarme **leichter Mangel**
(10) **Bemerkung:** Gummielemente brüchig oder porös
6.1 Fahrgestell oder Fahrgestellrahmen und daran, befestigte Teile / 6.1.1 Allgemeiner Zustand **leichter Mangel**
(10) **Bemerkung:** geringe Korrosionsschäden, die kein Erneuern des Bauteils oder Verwendung spezieller Reparaturbleche erfordern
6.1 Fahrgestell oder Fahrgestellrahmen und daran, befestigte Teile / 6.1.2 Auspuffrohre und Schalldämpfer **leichter Mangel**
(10) **Bemerkung:** Auspuff rostig**8.2 Abgasemissionen / 8.2.1 Emissionen von Benzinmotoren**

	Messung		Messung	Grenzwert lt. Hersteller
Leerlaufdrehzahl	710 (U/Min)	CO-Gehalt im Leerlauf	0,035 Vol-%	
erhöhte Leerlaufdrehzahl	2496 (U/Min)	CO-Gehalt bei erhöhter Leerlaufdrehzahl	0,038 Vol-%	
Lambda	1,019	HC-Gehalt im Leerlauf	32 ppm	

Die Prüfung des Fahrzeuges erfolgte ohne Zerlegungsarbeiten, ausgenommen solche Zerlegungsarbeiten, die für den Zugang zu Prüfanschluss- oder Entnahmepunkten notwendig sind. Fehler konnten daher nur bei jenen Punkten angezeichnet werden, wo diese Mängel offensichtlich erkennbar waren. Bei der Fahrzeugüberprüfung wurden die Verkehrs- und Betriebssicherheit sowie die Umweltverträglichkeit überprüft. Bei Fahrzeugen mit einem höchsten zulässigen Gesamtgewicht von mehr als 3 500 kg sowie bei historischen Fahrzeugen wurde darüber hinaus die Vorschriftsmäßigkeit überprüft. Der beschriebene Zustand bezieht sich auf den Zeitpunkt der Begutachtung und beinhaltet keine Prognose über den Zustand des Fahrzeuges bis zum nächsten Begutachtungstermin. Bitte bewahren Sie dieses Gutachten auf und übergeben Sie es bei einer allfälligen Veräußerung des Fahrzeuges dem neuen Besitzer. Das Gutachten entspricht der Richtlinie 2014/45/EU. Die Zahlen in runden Klammern entsprechen den harmonisierten Codes nach Anhang II dieser Richtlinie.

8.4 Andere umweltrelevante Positionen / 8.4.1 Flüssigkeitsverlust

leichter Mangel

(10) **Bemerkung:** Leichter Ölverlust Motor keine Tropfenbildung**Prüfumfang gemäß PBStV Anlage 6**(7) **Das Fahrzeug entspricht den Erfordernissen der Umwelt, der Verkehrs- und Betriebssicherheit:**

leichte Mängel

Das Fahrzeug erhält folgende Begutachtungsplakette:**Farbe: weiß****Nr.: PEB4154**(8) **Nächste Begutachtung** 03.2026(9) **Erstellt durch**(3) **Prüfort**(3) **Druckdatum/Zeit** 03.11.2025 16:48(9) **Prüfstelle**(9) **Unterschrift des Prüfers**

Die Prüfung des Fahrzeuges erfolgte ohne Zerlegungsarbeiten, ausgenommen solche Zerlegungsarbeiten, die für den Zugang zu Prüfanschluss- oder Entnahmepunkten notwendig sind. Fehler konnten daher nur bei jenen Punkten angezeichnet werden, wo diese Mängel offensichtlich erkennbar waren. Bei der Fahrzeugüberprüfung wurden die Verkehrs- und Betriebssicherheit sowie die Umweltverträglichkeit überprüft. Bei Fahrzeugen mit einem höchsten zulässigen Gesamtgewicht von mehr als 3 500 kg sowie bei historischen Fahrzeugen wurde darüber hinaus die Vorschriftsmäßigkeit überprüft. Der beschriebene Zustand bezieht sich auf den Zeitpunkt der Begutachtung und beinhaltet keine Prognose über den Zustand des Fahrzeuges bis zum nächsten Begutachtungstermin. Bitte bewahren Sie dieses Gutachten auf und übergeben Sie es bei einer allfälligen Veräußerung des Fahrzeuges dem neuen Besitzer. Das Gutachten entspricht der Richtlinie 2014/45/EU. Die Zahlen in runden Klammern entsprechen den harmonisierten Codes nach Anhang II dieser Richtlinie.

Allgemeine Daten

Marke	Peugeot	Nationalcode	-- unbekannt --
Handelsbezeichnung	PART P-OPEN 170C HDI	Genehmigungsnr.	08666060
Type/Variante/Version	G*RHY* - B/B	Genehmigungsdatum	18.11.2002
Fahrgestellnummer	VF3GBRHYB96095401	Sitze/Türen	2 / -
Erstzulassung	25.06.2004	Türen Anordnung	
Fahrzeugart	Lastkraftwagen N1	Eigengewicht	1.211 kg
Leistung	66,00 kW (90 PS) bei 4.000 [1/ min]	Gesamtgewicht	1.790 kg
Aufbau	geschlossen	techn. zul. Gesamtgew.	
Farbe	Grau	max. Nutzlast	
§57a Plakette	weiß	max. Dachlast	
NoVA	0,00 %	Gesamtgew. Kombination	
		Höchstgeschwindigkeit	160 km/h

Motor, Antrieb

Motortype	RHY	Abgasverhalten	2001/1A/EG
Motor Hersteller		Abgasklasse	
Motortyp		CO	0,2420 g/km
Funktionsweise		NOx	0,3020 g/km
Hubraum	1.997 ccm	HC	
Zylinder, Anordnung		HC+NOx	0,3410 g/km
Antriebsart	Diesel	Partikel	0,0470 g/km
Ø Verbrauch		Partikelzahl	
Verbrauch Stadt		Trübung	1,8400 1/m
Verbrauch Land			
Verbrauch ges.			
Standgeräusch			
Standgeräusch Drehzahl			
Fahrgeräusch			

Fahrwerk und Abmessungen

Radstand	2.693 mm	Masse fahrbereit min.	
Achsen		Masse fahrbereit max.	
Antriebsachsen		Achslast 1	1.000 kg
Räder		Achslast 2	970 kg
Länge min./max.	- / -	Anhänger gebremst	1.100 kg
Breite min./max.	- / -	Anhänger ungebremst	500 kg
Höhe min./max.	- / -	max. Stützlast	
Höhe Überhang min.		Höhe Überhang max.	
Bereifung			
Anmerkungen:			

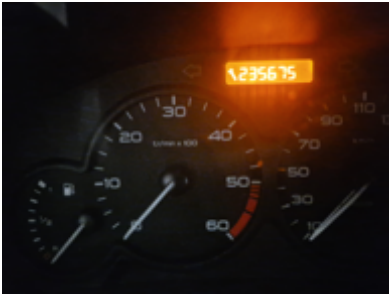
Getriebe, Lenkung, Bremsen

Getriebe
Kupplung
Antrieb Übersetzung
Lenkhilfe
Bremsanlage

Sonstiges

Fabriksschild
VIN-Schild
hinteres Kennzeichen
Ausnahmen

einzeilig



GF-421ES - 1.jpg



GF-421ES - 2.jpg



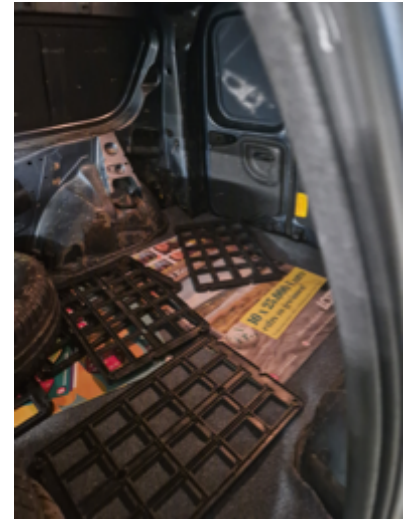
GF-421ES - 3.jpg



GF-421ES - 4.jpg



GF-421ES - 5.jpg



GF-947HR - 1.jpg



GF-947HR - 2.jpg



GF-947HR - 3.jpg



GF-947HR - 4.jpg



GF-947HR - 5.jpg



GF-947HR - 6.jpg



GF-947HR - 7.jpg